

Sintesi funzionalità vLocalizzami BASE

Mappa Veicoli

Visualizza contemporaneamente la posizione attuale di tutti i veicoli selezionati. L'icona mostra lo stato del veicolo ed ogni veicolo è riconoscibile dall'etichetta con il nome (personalizzabile).

Legenda

Indicatori stato veicolo:

- Quadro off
- Quadro off - GPS assente
- Quadro on - fermo
- Quadro on - GPS assente
- Quadro on - marcia
- Quadro on - fermo - GPRS assente.
- Quadro on - marcia - GPRS assente.
- ✘ Blocco avviamento attivo

AEGOO

16.46.29: PESARO, PESARO E URBINO
VIA LAGO MAGGIORE 143

0km/h 13.1V

MC LOUIS

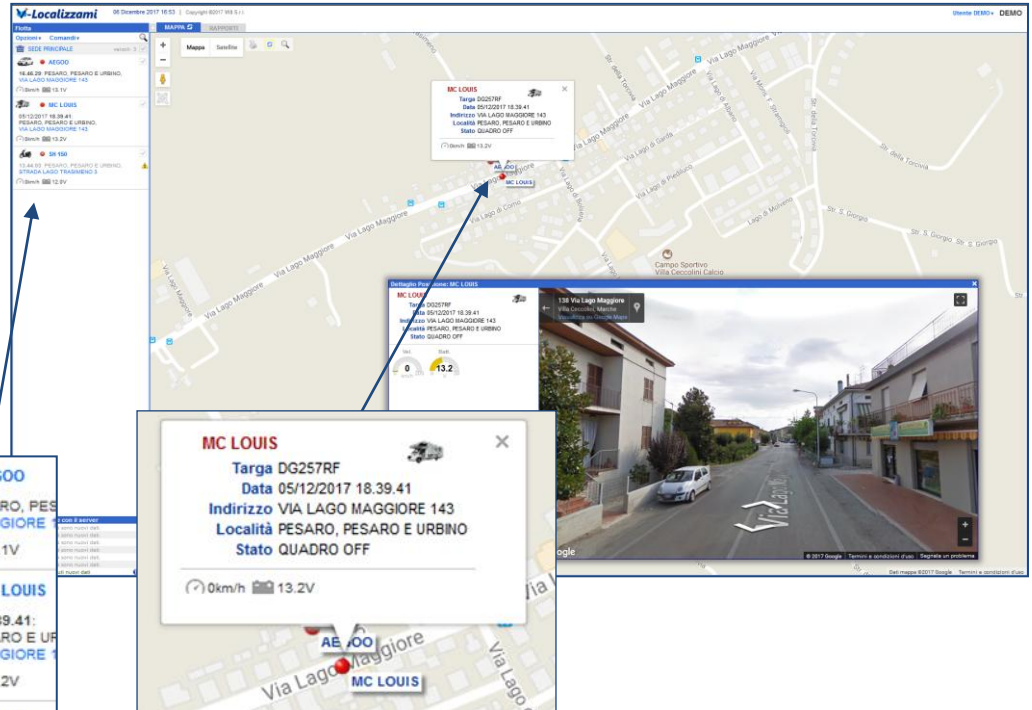
05/12/2017 18.39.41:
PESARO, PESARO E URBINO
VIA LAGO MAGGIORE 143

0km/h 13.2V

SH 150

13.44.03: PESARO, PESARO E URBINO
STRADA LAGO TRASIMINANO

Immagine con esatto Modello Veicolo e Colore



Mappa Dettaglio Posizione

Clikkando su un indirizzo, o direttamente sull'icona del veicolo sulla Mappa Flotta, viene visualizzata una finestra PopUp con la mappa di dettaglio posizione e cruscotto con indirizzo, stato, velocità e livello batteria veicolo.

Utile per evitare "zoom" e "scroll" sulla mappa Flotta.

Fornisce la vista:

- Mappa
- Satellitare
- StreetView

FORD TRANSIT

Targa DR175WZ

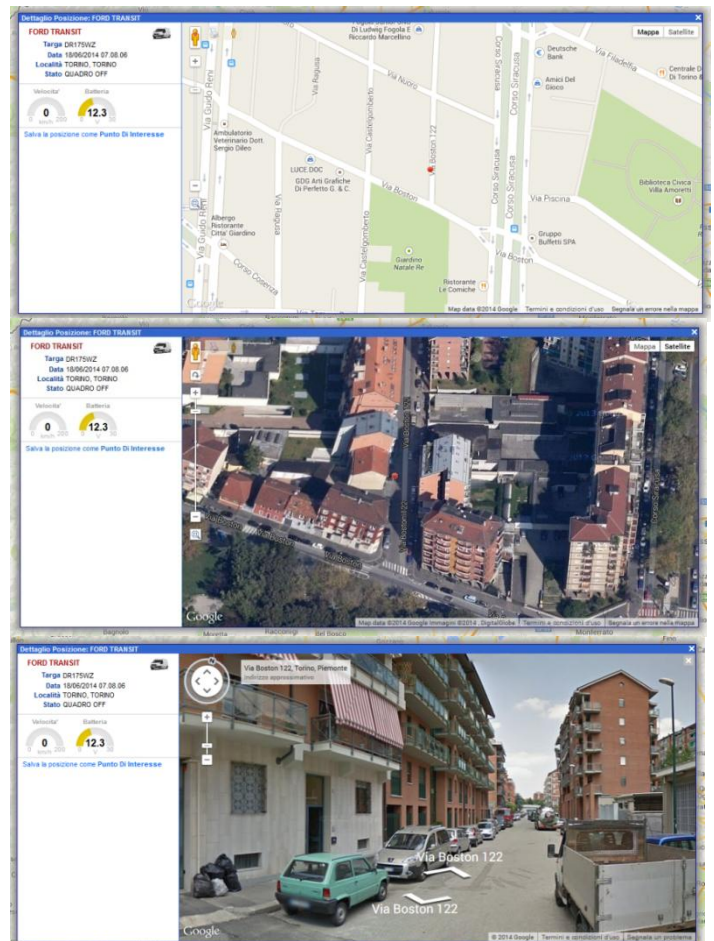
Data 18/06/2014 07.08.06

Località TORINO, TORINO

Stato QUADRO OFF

Velocità: 0 km/h

Batteria: 12.3 V



Rapporto Posizioni

Impostando giorno, ora di inizio, minuti e intervallo, si visualizzano, per tutti i veicoli selezionati, le posizioni inviate dai dispositivi, nel periodo selezionato, con indicazione di indirizzo, velocità e tipo messaggio (Quadro On/Off, movimento, fermo, ecc.). Selezionando il link "vedi" nella colonna Mappa, viene attivata la mappa con tutte le posizioni presenti per il veicolo selezionato.

Gestione da Tablet o SmartPhone