

Sintesi funzionalità vFlotte SMALL

Mappa Flotta

Visualizza contemporaneamente la posizione attuale di tutti i veicoli selezionati. L'icona mostra lo stato del veicolo ed ogni veicolo è riconoscibile dall'etichetta con il nome (personalizzabile).

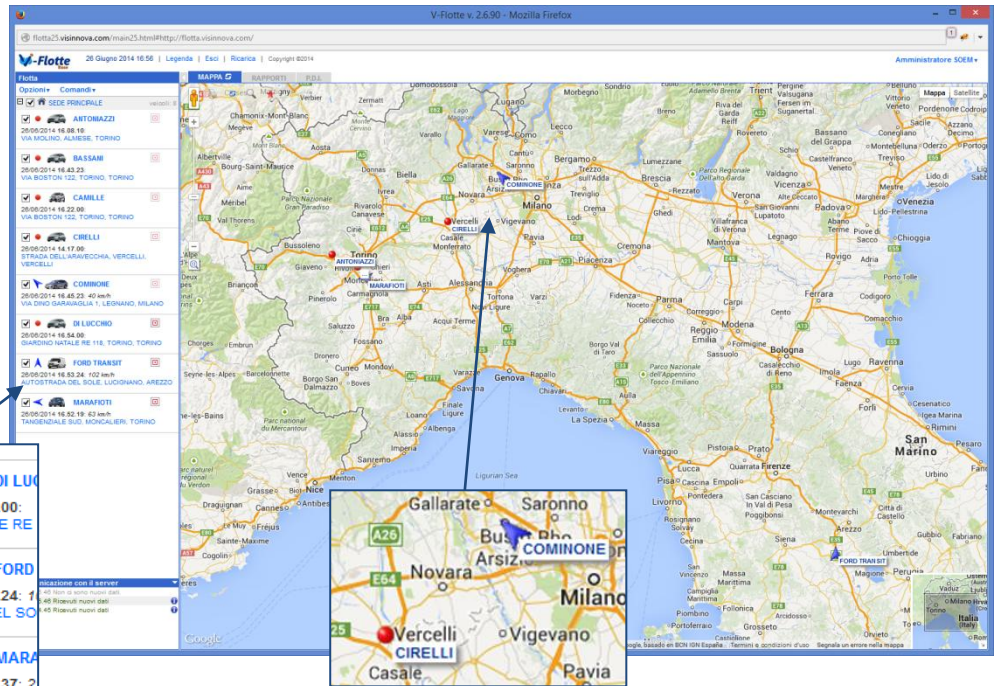


Immagine con esatto
Modello Veicolo e
Colore

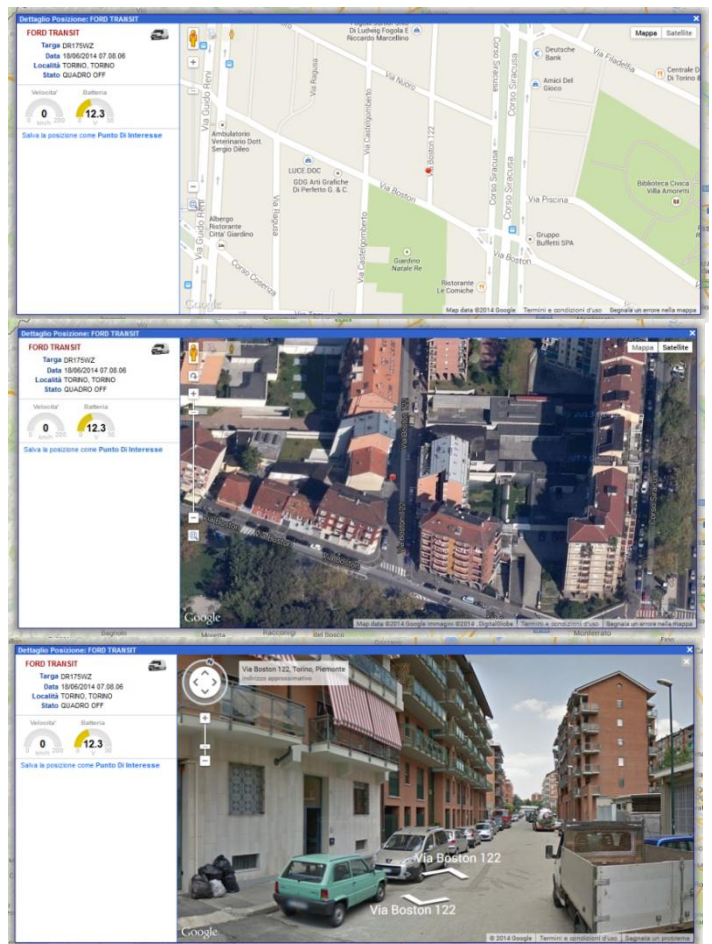
Mappa Dettaglio Posizione

Clikkando su un indirizzo, o direttamente sull'icona del veicolo sulla Mappa Flotta, viene visualizzata una finestra PopUp con la mappa di dettaglio posizione e cruscotto con indirizzo, stato, velocità e livello batteria veicolo.

Utile per evitare "zoom" e "scroll" sulla mappa Flotta.

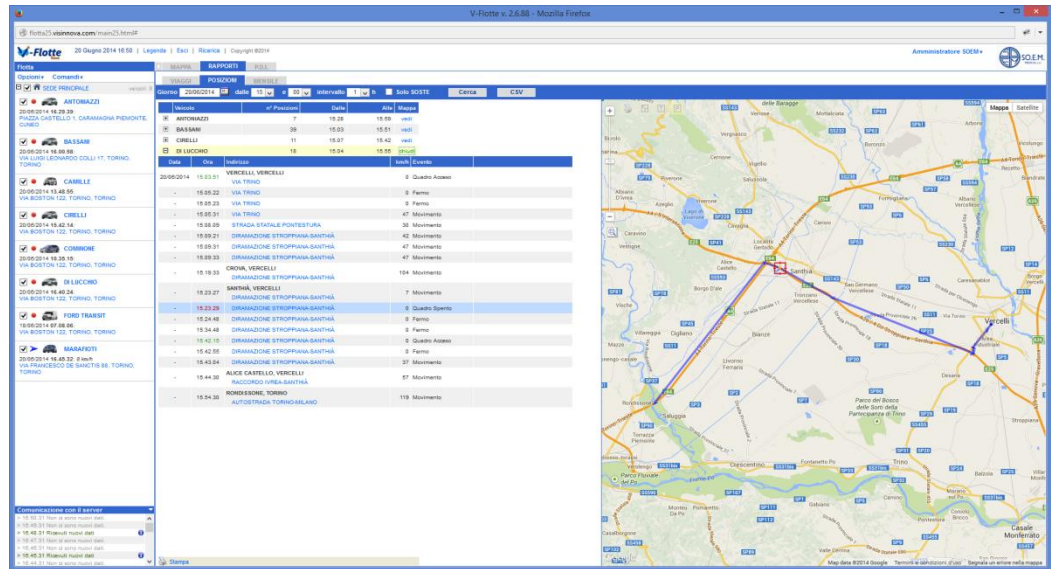
Fornisce la vista:

- Mappa
- Satellitare
- StreetView



Rapporto Posizioni

Impostando giorno, ora di inizio, minuti e intervallo, si visualizzano, per tutti i veicoli selezionati (non uno alla volta!), le posizioni inviate dai dispositivi, nel periodo selezionato, con indicazione di indirizzo, velocità e tipo messaggio (Quadro On/Off, movimento, fermo, ecc.). Selezionando il link "vedi" nella colonna Mappa, viene attivata la mappa con tutte le posizioni presenti per il veicolo selezionato.



Gestione da Tablet o SmartPhone

