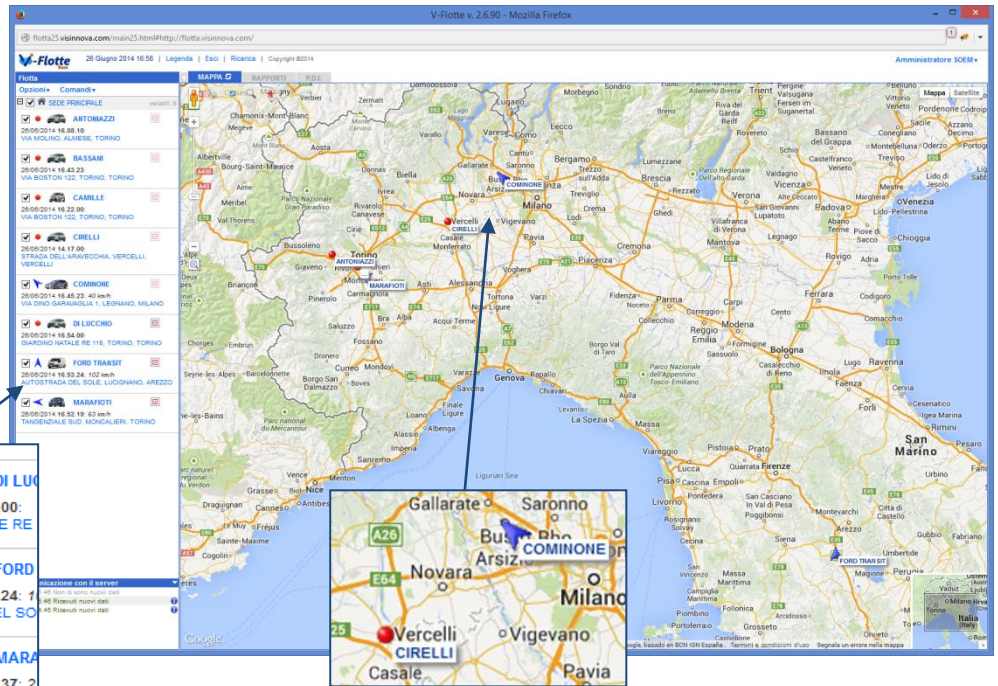


## Sintesi funzionalità vFlotte MEDIUM

### Mappa Flotta

Visualizza contemporaneamente la posizione attuale di tutti i veicoli selezionati. L'icona mostra lo stato del veicolo ed ogni veicolo è riconoscibile dall'etichetta con il nome (personalizzabile).



**Legenda**

Indicatori stato veicolo:

- Quadro off
- Quadro on - fermo
- ▶ Quadro on - marcia
- Quadro on - fermo - GPRS assente.
- ▶ Quadro on - marcia - GPRS assente.
- ✖ Blocco avviamento attivo
- Quadro off - GPS assente
- Quadro on - GPS assente

Immagine con esatto  
Modello Veicolo e  
Colore

### Mappa Dettaglio Posizione

Clikkando su un indirizzo, o direttamente sull'icona del veicolo sulla Mappa Flotta, viene visualizzata una finestra PopUp con la mappa di dettaglio posizione e cruscotto con indirizzo, stato, velocità e livello batteria veicolo.

Utile per evitare "zoom" e "scroll" sulla mappa Flotta.

Fornisce la vista:

- Mappa
- Satellitare
- StreetView

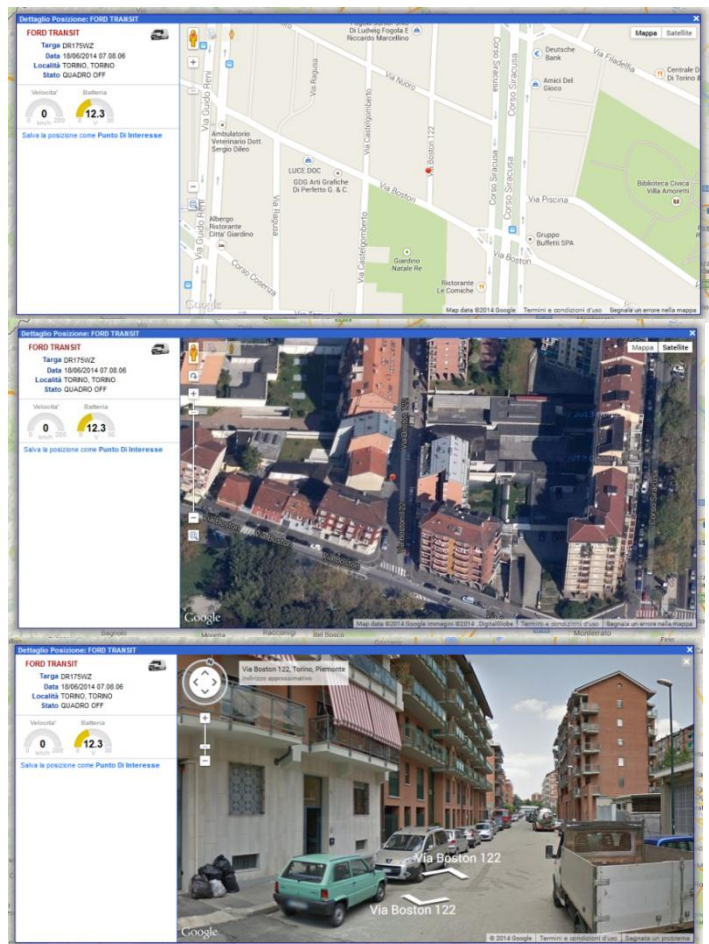
**FORD TRANSIT**

Targa DR175WZ  
Data 18/06/2014 07.08.06  
Località TORINO, TORINO  
Stato QUADRO OFF

---

Velocità' Batteria

0 km/h 200 0 12.3 V 30



### Rapporto Viaggi: Lista

Elenco Viaggi effettuati da tutti i veicoli selezionati (non uno alla volta!) nell'intervallo di date impostato

Dal  Al

Dati stampabili ed esportabili

### Rapporto Viaggi: riepilogo viaggi veicolo

Per ogni giorno in cui il veicolo ha viaggiato viene visualizzata la lista dei viaggi effettuati con ora partenza, arrivo, tempo viaggio, sosta, km, velocità media e massima.

Start	Stop	A	Tempo			V(km/h)	
			Attività	Sosta	Fermata	km	Med
<b>Partito da: VIA BATTITORE, CIRIÉ, TORINO</b>							
06.45	07.22	CORSO SIRACUSA, TORINO, TORINO	37m	20m	1m	32.8	53 103
07.42	07.46	VIA BOSTON 122, TORINO, TORINO	3m	2h 4m	0m	3.9	67 18
09.50	09.54	VIA BOSTON 85, TORINO, TORINO	4m	6m	1m	0.7	10 19
09.59	10.47	CORSO SANDRO PERTINI, ASTI, ASTI	47m	1h 56m	1m	53.7	68 124
12.42	12.52	CORSO GIACOMO MATTEOTTI 3, ASTI, ASTI	10m	42m	1m	4.2	26 57
13.34	13.47	CORSO SANDRO PERTINI, ASTI, ASTI	13m	1h 32m	1m	4.4	21 39
15.18	15.25	CORSO TORINO, ASTI, ASTI	6m	18m	0m	1.7	16 46
15.43	16.27	VIA BOSTON 122, TORINO, TORINO	44m	1h 5m	1m	51.8	71 115
17.32	18.06	STRADA ALLA BORGATA VALLÒ 44, FIANO, TORINO	34m	10m	0m	31.3	55 100
18.16	18.31	VIA BATTITORE, CIRIÉ, TORINO	15m	35m	0m	11.0	43 66
19.06	19.22	VIA LANZO, FIANO, TORINO	15m	1h 10m	0m	10.0	39 51
20.31	20.34	STRADA ALLA BORGATA VALLÒ 44, FIANO, TORINO	3m	8m	0m	1.0	22 41
20.42	20.42	STRADA ALLA BORGATA VALLÒ 44, FIANO, TORINO	0m	0m	0m	0.0	5 5
<b>Riepilogo:</b>			<b>3h 51m</b>	<b>10h 6m</b>	<b>6m</b>	<b>206.5</b>	<b>38 124</b>

### Rapporto Viaggi: Lista con mappa

Selezionando il link "attiva mappa" viene visualizzata la mappa con il tracciato di tutti i viaggi effettuati nel giorno, con evidenza delle soste

**14** | [attiva mappa](#)

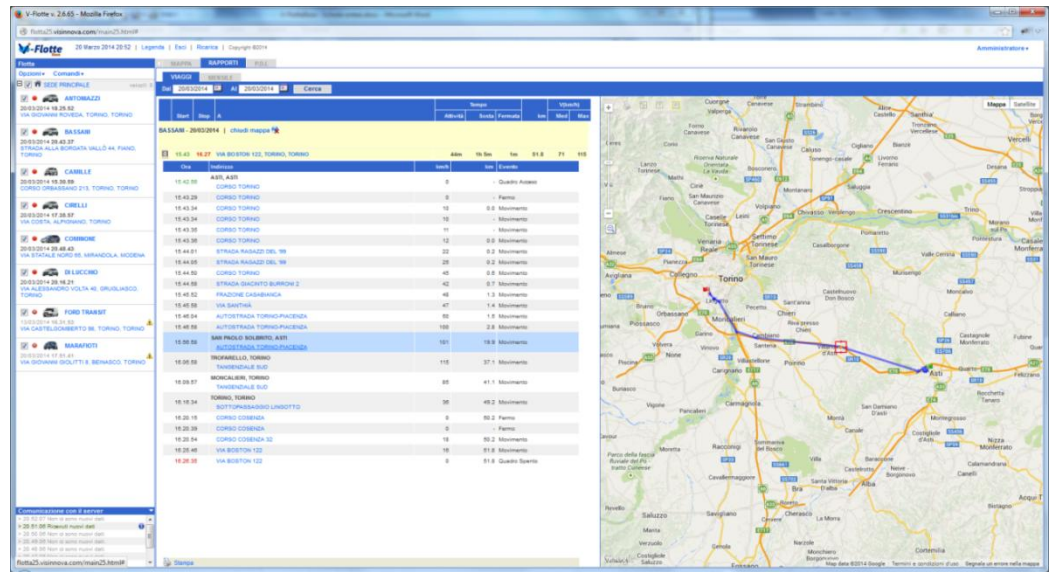


## Rapporto Viaggi: Dettaglio viaggio con mappa

Selezionando il "+" a sinistra di un viaggio viene visualizzato il Dettaglio viaggio:

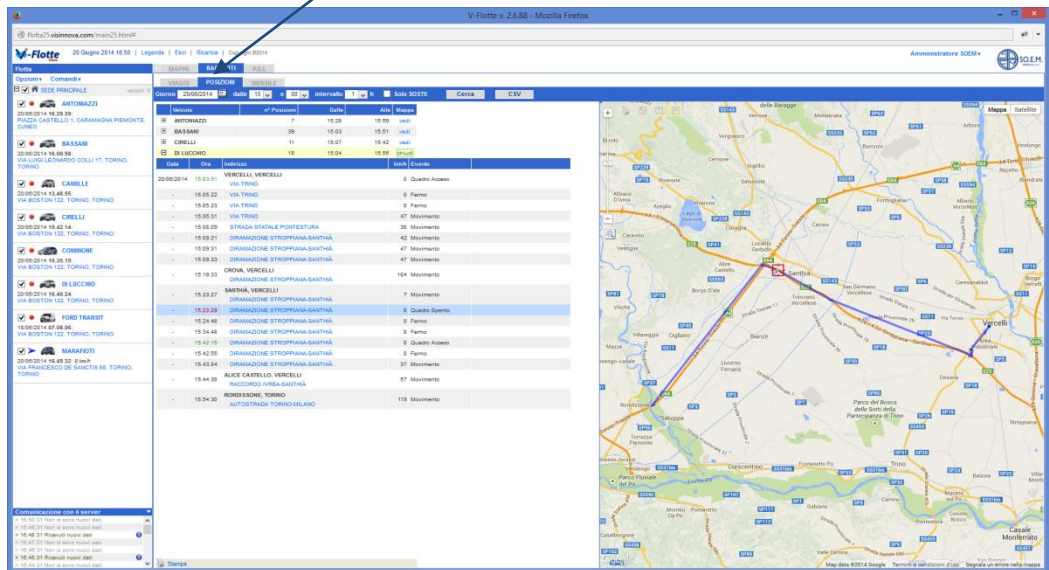


Mostra tutte le posizioni inviate dal dispositivo durante l'intero viaggio, con indicazione di indirizzo, velocità e distanza progressiva.



## Rapporto Posizioni

Impostando giorno, ora di inizio, minuti e intervallo, si visualizzano, per tutti i veicoli selezionati (non uno alla volta!), le posizioni inviate dai dispositivi, nel periodo selezionato, con indicazione di indirizzo, velocità e tipo messaggio (Quadro On/Off, movimento, fermo, ecc.). Selezionando il link "vedi" nella colonna Mappa, viene attivata la mappa con tutte le posizioni presenti per il veicolo selezionato.



## Gestione da Tablet o SmartPhone

