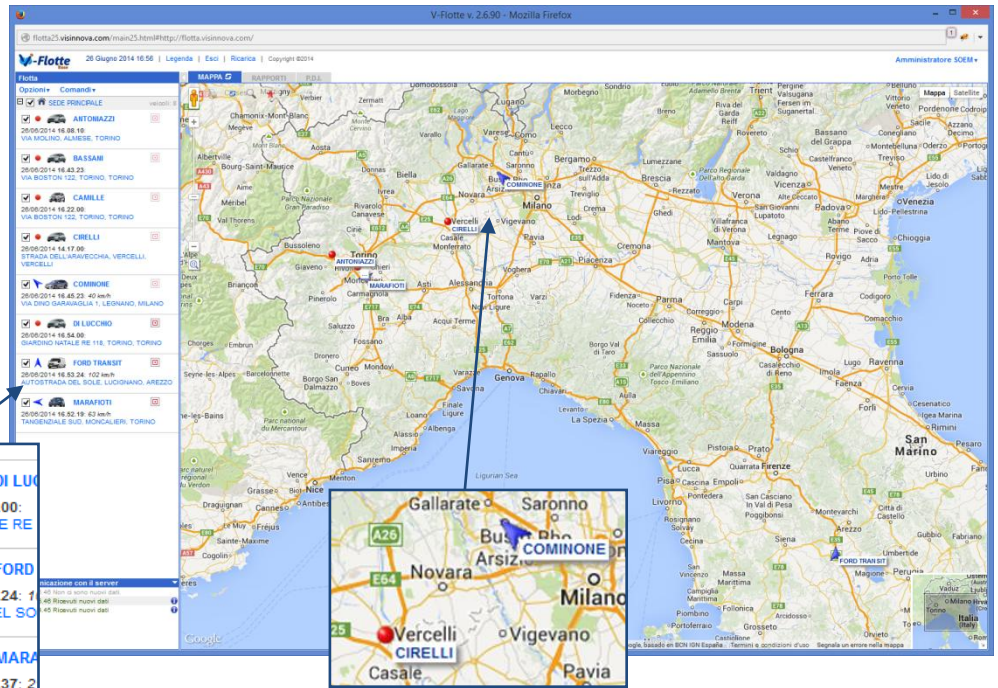


## Sintheèse des fonctionnalités vFlotte MEDIUM

### Mappe de Flotte

Elle visualise simultanément la position actuelle de tous les véhicules sélectionnés. L'icône indique l'état du véhicule et chacun est reconnaissable par l'étiquette avec le nom (personnalisable).



**Legenda**

Indicatori stato veicolo:

- Quadro off
- Quadro on - fermo
- ▶ Quadro on - marcia
- Quadro on - fermo - GPRS assente
- ▶ Quadro on - marcia - GPRS assente
- ✖ Blocco avviamento attivo

Image avec l'exact  
Modèle du Véhicule  
Couleur

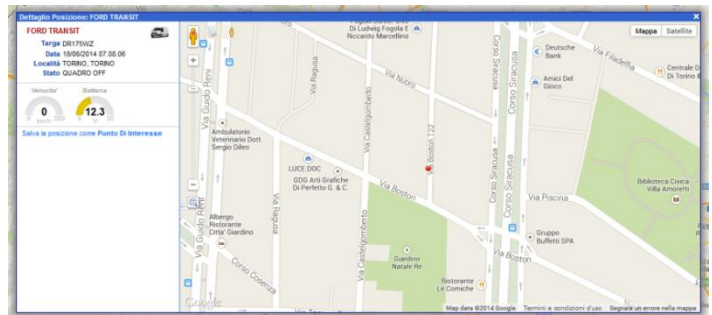
### Mappe avec le Détail de la Position

En cliquant sur une adresse, ou directement sur l'icône du véhicule sur la Mappe de Flotte, on peut visualiser une fenêtre de PopUp avec la position détaillée sur la mappe et tableau de bord avec l'adresse, l'état, la vitesse et le niveau de batterie du véhicule.

Elle est utile pour éviter le "zoom" et le "scroll" sur la mappe de Flotte.

Elle fournit la vue:

- Mappe
- Satellitaire
- StreetView



**FORD TRANSIT**

Targa DR175WZ  
Data 18/06/2014 07.08.06  
Località TORINO, TORINO  
Stato QUADRO OFF

Velocità Batteria

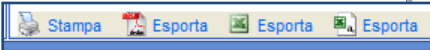
0 km/h 12.3 V

### Rapport de trajets: Liste

Liste des Trajets effectués par tous les véhicules sélectionnés (pas un à la fois!) dans l'intervalle de date choisi.



Données imprimables et exportables



| Start   | Stop  | A   | Tempo         |               |           | V(km/h)      |               |
|---|-------|---|---------------|---------------|-----------|--------------|---------------|
|   |       |   | Attività      | Sosta         | Fermata   | km           | Med           |
| <b>Partito da: VIA BATTITORE, CIRIÉ, TORINO</b> |       |   |               |               |           |              |               |
| 06:45   | 07:22 | CORSO SIRACUSA, TORINO, TORINO              | 37m           | 20m           | 1m        | 32.8         | 53 103        |
| 07:42   | 07:46 | VIA BOSTON 122, TORINO, TORINO              | 3m            | 2h 4m         | 0m        | 3.9          | 67 18         |
| 08:50   | 09:54 | VIA BOSTON 85, TORINO, TORINO               | 4m            | 6m            | 1m        | 0.7          | 10 19         |
| 09:59   | 10:47 | CORSO SANDRO PERTINI, ASTI, ASTI            | 47m           | 1h 56m        | 1m        | 53.7         | 68 124        |
| 12:42   | 12:52 | CORSO GIACOMO MATTEOTTI 3, ASTI, ASTI       | 10m           | 42m           | 1m        | 4.2          | 26 57         |
| 13:34   | 13:47 | CORSO SANDRO PERTINI, ASTI, ASTI            | 13m           | 1h 32m        | 1m        | 4.4          | 21 39         |
| 15:18   | 15:25 | CORSO TORINO, ASTI, ASTI                    | 6m            | 18m           | 0m        | 1.7          | 16 46         |
| 15:43   | 16:27 | VIA BOSTON 122, TORINO, TORINO              | 44m           | 1h 5m         | 1m        | 51.8         | 71 115        |
| 17:32   | 18:06 | STRADA ALLA BORGATA VALLÒ 44, FIANO, TORINO | 34m           | 10m           | 0m        | 31.3         | 55 100        |
| 18:16   | 18:31 | VIA BATTITORE, CIRIÉ, TORINO                | 15m           | 35m           | 0m        | 11.0         | 43 66         |
| 19:06   | 19:22 | VIA LANZO, FIANO, TORINO                    | 15m           | 1h 10m        | 0m        | 10.0         | 39 51         |
| 20:31   | 20:34 | STRADA ALLA BORGATA VALLÒ 44, FIANO, TORINO | 3m            | 8m            | 0m        | 1.0          | 22 41         |
| 20:42   | 20:42 | STRADA ALLA BORGATA VALLÒ 44, FIANO, TORINO | 0m            | 0m            | 0m        | 0.0          | 5 5           |
| <b>Riepilogo:</b>                               |       |   | <b>3h 51m</b> | <b>10h 6m</b> | <b>6m</b> | <b>206.5</b> | <b>38 124</b> |

### Rapport de Trajets : résumé des trajets du véhicule

Pour chaque jour où le véhicule a voyagé on visualise la liste des trajets effectués, avec l'heure de départ, l'heure d'arrivée, le temps de trajets, le stationnement, km, la vitesse moyenne et la vitesse maximale.

| Start   | Stop  | A   | Tempo         |               |           | V(km/h)      |               |
|---|-------|---|---------------|---------------|-----------|--------------|---------------|
|   |       |   | Attività      | Sosta         | Fermata   | km           | Med           |
| <b>Partito da: VIA BATTITORE, CIRIÉ, TORINO</b> |       |   |               |               |           |              |               |
| 06:45   | 07:22 | CORSO SIRACUSA, TORINO, TORINO              | 37m           | 20m           | 1m        | 32.8         | 53 103        |
| 07:42   | 07:46 | VIA BOSTON 122, TORINO, TORINO              | 3m            | 2h 4m         | 0m        | 3.9          | 67 18         |
| 08:50   | 09:54 | VIA BOSTON 85, TORINO, TORINO               | 4m            | 6m            | 1m        | 0.7          | 10 19         |
| 09:59   | 10:47 | CORSO SANDRO PERTINI, ASTI, ASTI            | 47m           | 1h 56m        | 1m        | 53.7         | 68 124        |
| 12:42   | 12:52 | CORSO GIACOMO MATTEOTTI 3, ASTI, ASTI       | 10m           | 42m           | 1m        | 4.2          | 26 57         |
| 13:34   | 13:47 | CORSO SANDRO PERTINI, ASTI, ASTI            | 13m           | 1h 32m        | 1m        | 4.4          | 21 39         |
| 15:18   | 15:25 | CORSO TORINO, ASTI, ASTI                    | 6m            | 18m           | 0m        | 1.7          | 16 46         |
| 15:43   | 16:27 | VIA BOSTON 122, TORINO, TORINO              | 44m           | 1h 5m         | 1m        | 51.8         | 71 115        |
| 17:32   | 18:06 | STRADA ALLA BORGATA VALLÒ 44, FIANO, TORINO | 34m           | 10m           | 0m        | 31.3         | 55 100        |
| 18:16   | 18:31 | VIA BATTITORE, CIRIÉ, TORINO                | 15m           | 35m           | 0m        | 11.0         | 43 66         |
| 19:06   | 19:22 | VIA LANZO, FIANO, TORINO                    | 15m           | 1h 10m        | 0m        | 10.0         | 39 51         |
| 20:31   | 20:34 | STRADA ALLA BORGATA VALLÒ 44, FIANO, TORINO | 3m            | 8m            | 0m        | 1.0          | 22 41         |
| 20:42   | 20:42 | STRADA ALLA BORGATA VALLÒ 44, FIANO, TORINO | 0m            | 0m            | 0m        | 0.0          | 5 5           |
| <b>Riepilogo:</b>                               |       |   | <b>3h 51m</b> | <b>10h 6m</b> | <b>6m</b> | <b>206.5</b> | <b>38 124</b> |

### Rapport de Trajets: Liste avec la mappe

En sélectionnant le lien "active mappe" on visualise la mappe avec l'itinéraire de tous les trajets effectués o pendant la journée, avec evidence de stationnements.

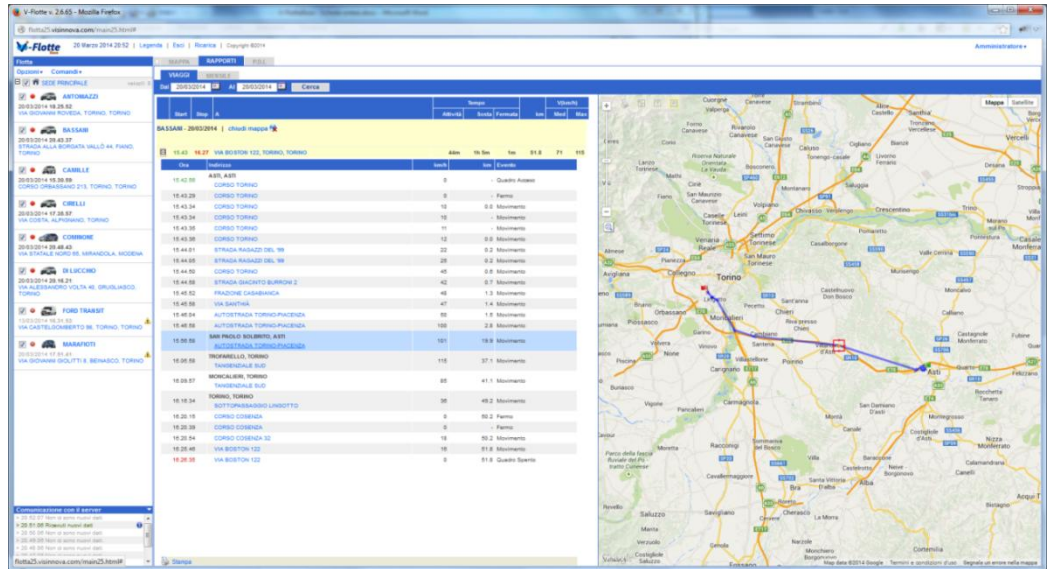


## Rapport de trajets: Détails du trajet avec la mappe

En sélectionnant "+" à gauche d'un trajet on visualise le Détail:

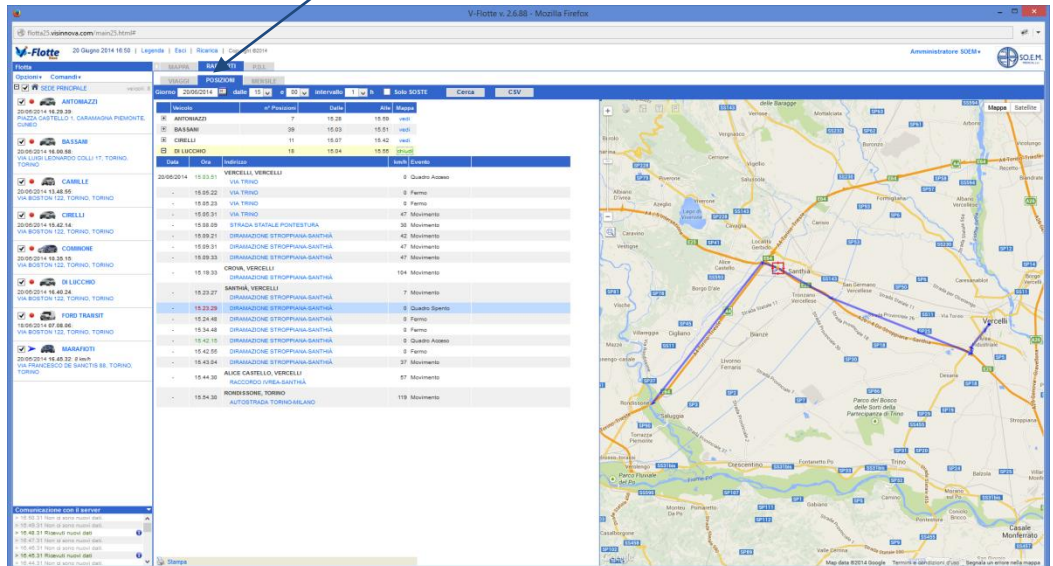
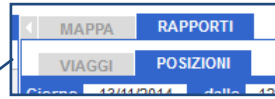


Il montre tous les positions envoyées par le dispositif pendant toute la durée du trajet, avec l'indication de l'adresse, de la vitesse et de la distance progressive.



## Rapport des Positions

En sélectionnant le jour, l'heure de départ, les minutes et l'intervalle, on visualise, pour tous les véhicules sélectionnés (pas un à la fois!), les positions envoyées par le dispositifs dans le période selectionnée, avec l'indication de l'adresse, de la vitesse et du type de message (Allumage On / off, mouvement, arrêt, etc.). En sélectionnant le lien "vois" dans la colonne Mappe avec toutes les positions presents pour le véhicule selectionné.



## Gestion par SmartPhone ou Tablet

