



Flottenkarte

Zeigt gleichzeitig die aktuelle Position aller ausgewählten Fahrzeuge. Das Symbol zeigt den Fahrzeugstatus und jedes Fahrzeug ist von dem Etikett mit dem Namen erkennbar. (individuell).

Bild mit genauem Fahrzeugsmodell- und Farbe.

The screenshot displays the Flotte DENSO software interface. On the left, a sidebar lists vehicles with their status and location. The main area shows a map of the Groningen region with two vehicles marked. Two detailed pop-up windows provide specific data for each vehicle:

- WEIDEL ESF2 (V-304-PR):**
 - Kfz: V-304-PR
 - Datum: 17.31.22
 - Adresse: SIMON STEVINWEG 26
 - Ort: ZWOLLE
 - Status: 0km/h, 98% battery, 12.9v, -0.2°
- WEIDEL SF2 (V-483-PJ):**
 - Kfz: V-483-PJ
 - Datum: 17.10.45
 - Adresse: LAUTAWEI 13
 - Ort: WIER, MENALDUMADEEL
 - Status: 0km/h, 66% battery, 13.2v, -0.3°

Legende

<p>Statusanzeigen für Zubehör oder Peripheriegeräte</p> <ul style="list-style-type: none"> ● Arm. on ● Arm. on - stationär ➤ Arm. on - unterwegs ● Arm. on - stationär - GPRS abwesend ➤ Arm. on - unterwegs - GPRS abwesend ✘ Fahrzeug Startblock aktiv ● Arm. on - stationär - input/output aktiv ➤ Arm. on - unterwegs - input/output aktiv 🔧 Fahrzeug wird gewartet 🔊 Aktiver Alarm 📄 Installationsbericht NICHT erhalten 	<p>Eingangs- / Ausgangsstatusanzeigen</p> <ul style="list-style-type: none"> ■ Nicht aktiv ■ Aktiv <p>Statusanzeigen für Zubehör oder Peripheriegeräte</p> <ul style="list-style-type: none"> ■ Getrennt / abwesend ■ Verbunden / Gegenwart
---	---

schließen

Positionsdetail Karte mit Temperatur

Klicken Sie auf eine Adresse oder direkt auf das Fahrzeugsymbol in der Flottenkarte, wird ein PopUp-Fenster mit einer detaillierten Karte der Position und des Armaturenbrett mit Adresse, Status, Geschwindigkeit, Fahrzeugbatteriestand und vermessener Temperatur visualisiert.

Nützlich, um "Zoomen" und "Scrollen" auf der Flottenkarte zu vermeiden.

Stellt die Ansicht zur Verfügung:

- Karte
- Satellit
- StreetView

The image displays three screenshots of a vehicle status pop-up window for 'WEIDEL SF2' (Kfz: V-483-PJ) at 17:07:55. The window is titled 'Positionsdetail alle: 17.07.55' and contains the following information:

- Vehicle Info:** Kfz: V-483-PJ, Datum: 26/03/2019 17.07.55, Adresse: HERMANAWEI, Urlaubsort: MINNERTSGA, HET BILD, Status: ARM. ON, Tot. km: 43355.
- Dashboard Metrics:**
 - Ges. (Speed): 63 km/h (0-200 scale)
 - Batt (Voltage): 15 V (0-30 scale)
 - Kraf. (Fuel): 67 % (0-100 scale)
 - Tmp.1 (Temp): -1 °C (0-100 scale)
 - RPM: 1248 (0-8000 scale)
 - Compressor: Indicated by a yellow square.
- Map Views:**
 - Top Screenshot:** Standard map view showing the location on a street map with labels like 'Zuidenweg' and 'Moaije Peal'.
 - Middle Screenshot:** Satellite view showing the same location from an aerial perspective.
 - Bottom Screenshot:** StreetView perspective showing a road with 'Hermanawei' written on the pavement.

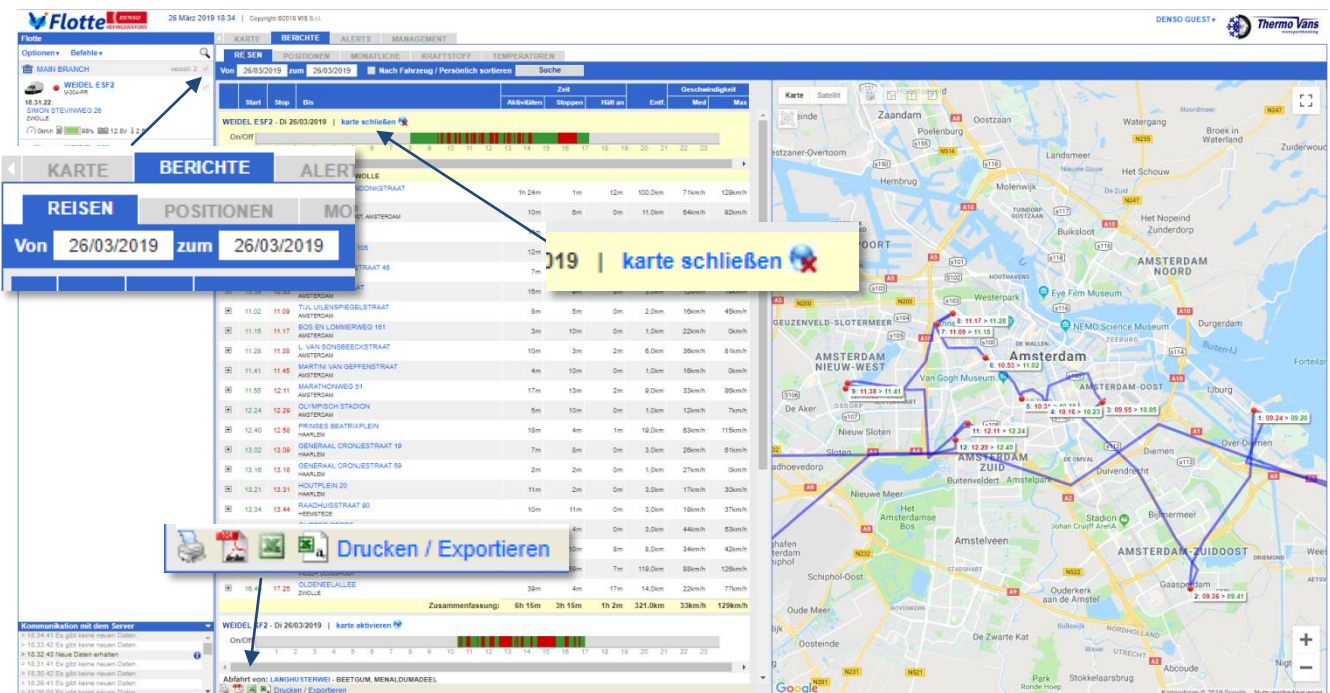
Temperaturgrafiken

Interaktive Grafiken der vermessenen Temperaturen von allen ausgewählten Fahrzeugen (nicht eins pro mal!) innerhalb des eingestellten Datumsbereichs. Beim scrollen die Grafik mit der "Maus" zeigt ein Pop-up-Fenster die Zeit und die vermessene Temperatur.




Reisebericht

Liste der durchgeführten Fahrten aller ausgewählten Fahrzeuge innerhalb des eingestellten Datumsbereichs (nicht eins pro mal!). Beim auswählen den Link "Karte aktivieren" wird die Karte mit der Trasse aller durchgeführten Fahrten während des Tages, mit dem Nachweis von Halten visualisiert. Die Daten können in verschiedenen Formaten gedruckt und exportiert werden.



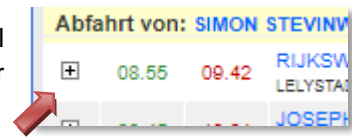
Reisebericht : Zusammenfassung der Fahrzeugreisen

Für jeden Tag, in dem das Fahrzeug gereist hat, werden die FAHRT/HALT Grafik des Tages und die Liste der durchgeführten Fahrten mit Abfahrt, Ankunft, Fahrzeit, Halt, km, Durchschnitts- und Höchstgeschwindigkeit visualisiert.

Start	Stop	Bis	Zeit			Entf.	Geschwindigkeit	
			Aktivitäten	Stoppen	Hält an		Med	Max
WEIDEL ESF2 - Mo 25/03/2019 karte schließen 								
On/Off 								
Abfahrt von: SIMON STEVINWEG 26 - ZWOLLE								
⊕ 08.55	09.42	RIJKSWEG A8 PARKEERPLAATS AALSCHOLVER 1 LELYSTAD	48m	3m	2m	69,0km	87km/h	130km/h
⊕ 09.45	10.01	JOSEPHINE BAKERSTRAAT 22 ALMERE	16m	5m	0m	23,0km	86km/h	121km/h
⊕ 10.06	10.12	ELEMENTENDREEF ALMERE	6m	1m	0m	3,0km	29km/h	65km/h
⊕ 10.13	10.22	RIJKSWEG A1 NZ MUIDEN	9m	2m	0m	8,0km	55km/h	113km/h
⊕ 10.24	10.48	FERDINAND BOLSTRAAT 45 AMSTERDAM	24m	4m	6m	18,0km	45km/h	113km/h
⊕ 10.52	11.12	OOIEVAARSWEG 15 AMSTERDAM	20m	4m	2m	8,0km	24km/h	50km/h
⊕ 11.16	11.31	HUMBERWEG 14 AMSTERDAM	15m	3m	0m	15,0km	59km/h	106km/h
⊕ 11.34	11.44	HOOFDDORPPLEIN AMSTERDAM	10m	4m	0m	6,0km	37km/h	72km/h
⊕ 11.48	12.04	GEERTRUIDA CARELSENPAD 27 HAARLEM	17m	9m	0m	19,0km	68km/h	112km/h
⊕ 12.14	12.29	EENDRACHTSTRAAT 40 HAARLEM	15m	3m	7m	5,0km	20km/h	37km/h
⊕ 12.31	12.54	CONCOURS LAAN 104 HOOFDDORP, HAARLEMMERMEER	23m	7m	7m	11,0km	29km/h	89km/h
⊕ 13.01	13.12	HOOFDWEG NIEUW VENNER, HAARLEMMERMEER	11m	3m	0m	6,0km	34km/h	65km/h
⊕ 13.15	13.25	VAN VEENSTRAAT OUDE WETERING, ALKEMADE	10m	6m	0m	9,0km	53km/h	55km/h
⊕ 13.31	13.39	A4 RIJSENHOUT, HAARLEMMERMEER	8m	3m	0m	9,0km	68km/h	114km/h
⊕ 13.42	14.35	A28 NUNSPEET	53m	1h 9m	0m	99,0km	112km/h	122km/h
⊕ 15.44	16.05	OLDENEELALLEE ZWOLLE	21m	3m	1m	32,0km	90km/h	121km/h
Zusammenfassung:			5h 6m	2h 9m	25m	340.0km	56km/h	130km/h

Reisebericht: Reisedetail mit Karte

Beim auswählen das "+" links neben einer Fahrt, wird das Fahrtdetail visualisiert: es zeigt alle gesendete Positionen vom Gerät während der gesamten Fahrt, die Adresse, Geschwindigkeit und progressive Distanz.



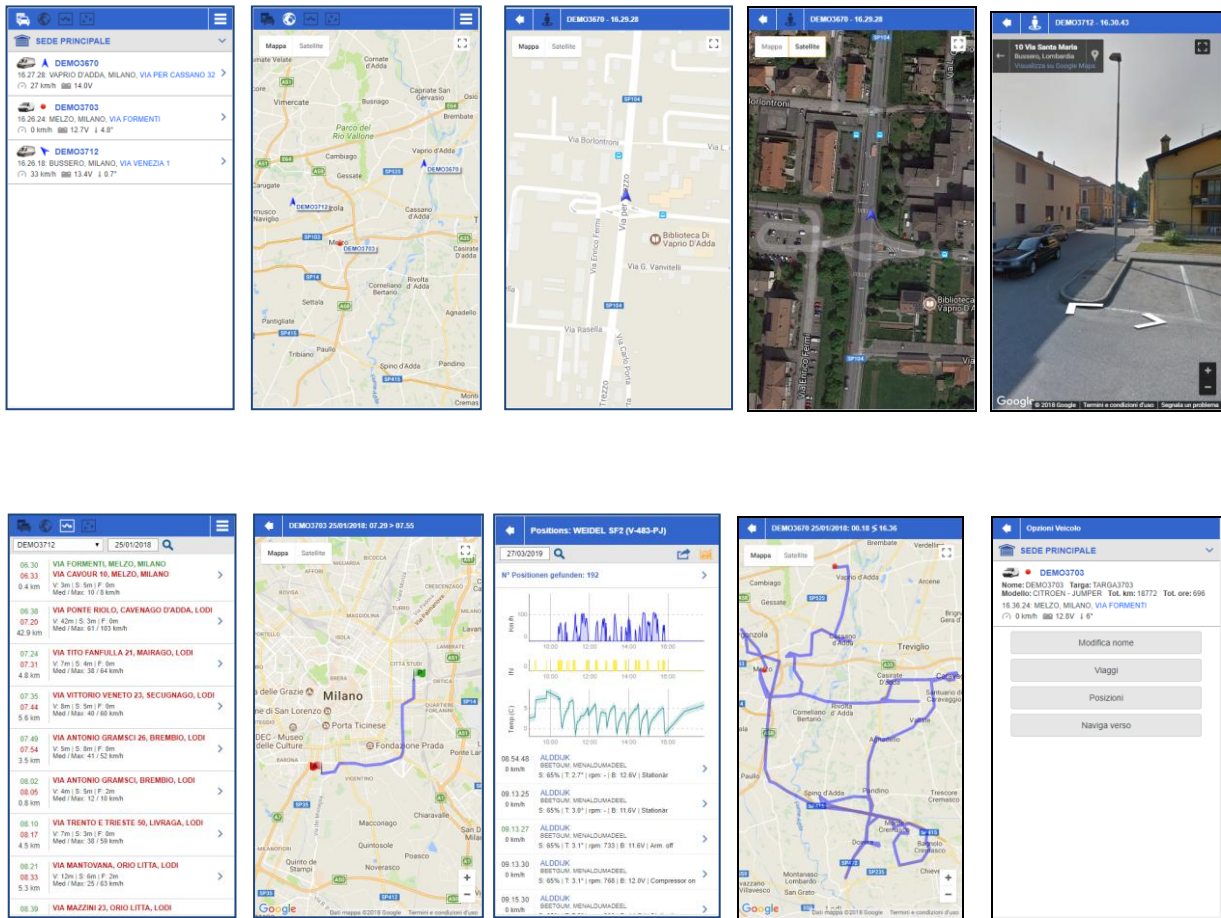
Start	Stop	Sts	Abstraktion	Stoppen	StM an	Entf	Geschwindigkeit
08.55	09.42	RIJKSW AS PARKEERPLAATS ALSCHOLVER 1			40m	3m	2m
08.54.31	ZWELLE	SIMON STEVINW 25	0	0.0	Am. off		
08.54.34	SIMON STEVINW 25		0	0.0	Compressor on		
08.56.34	MARSWEG		0	0.0	Bewegung		
08.56.34	USSELALLEE		62	1.0	Bewegung		
08.56.34	USSELALLEE		56	3.0	Bewegung		
08.56.34	USSELALLEE		0	0.0	Compressor off		
08.56.34	USSELALLEE		57	6.0	Bewegung		
08.56.34	HATTEM	A23	93	9.0	Bewegung		
08.56.34	A23		116	0.0	Compressor on		
08.56.34	WEZEP OLDBROEK	A23	125	14.0	Bewegung		
08.56.34	A23		124	0.0	Compressor off		
08.56.34	OLDBROEK	A23	132	10.0	Geschwindigkeit von 122 km/h		
08.56.34	T HARDE, ELBURG	A23	133	23.0	Geschwindigkeit von 133 km/h		
08.56.34	A23		127	0.0	Compressor on		
08.56.34	NUNSPEET	A23	121	0.0	Compressor off		
08.56.34	HILSRORST, NUNSPEET	A23	122	34.0	Bewegung		
08.56.34	HARDERWIJK	A23	130	35.0	Bewegung		
08.56.34	N302		0	41.0	Stationär		
08.56.34	N302		0	0.0	Compressor on		
08.56.34	KWAROLK		90	44.0	Bewegung		
08.56.34	KWAROLK		92	0.0	Compressor off		
08.56.34	ZELDWEGE	SANDEWEG	102	47.0	Bewegung		
08.56.34	GOOSE WEG		50	50.0	Bewegung		
08.56.34	GOOSE WEG		104	0.0	Compressor on		
08.56.34	LARSEWEG		96	0.0	Compressor off		
08.56.34	LELYSTAD	LARSEWEG	100	55.0	Bewegung		
08.56.34	LARSEWEG		90	59.0	Bewegung		
08.56.34	LARSEWEG		97	0.0	Compressor on		

Positionenbericht

Beim Einstellen Tag, Startzeit, Minuten und Intervall werden für alle ausgewählten Fahrzeuge (nicht eins pro mal) die gesendete Positionen vom Gerät, in der ausgewählten Zeit, mit Angabe von Adresse, Geschwindigkeit, vermessener Temperatur und Nachrichtenart (Bild ein/aus, Bewegung, Halt, etc.) visualisiert. Beim klicken des Links "siehe" in der Karte Kolonne, wird die Karte mit allen vorhandenen Positionen für das ausgewählte Fahrzeug aktiviert.

Tag	von	um	Int	Temp	Entf	Temp	Empfang
26/03/2019	08.00	18.00	0	0.0	14.9V	Stationär	90%
08.05.57	SIMON STEVINW 25		0	0.0	14.9V	Stationär	90%
08.07.57	SIMON STEVINW 25		0	0.0	14.9V	Stationär	90%
08.08.57	SIMON STEVINW 25		0	0.0	14.9V	Stationär	90%
08.11.57	SIMON STEVINW 25		0	0.0	14.9V	Stationär	90%
08.13.34	SIMON STEVINW 25		0	0.0	14.9V	Compressor on	90%
08.15.34	OLDBROEK		73	1.0	11.7V	Bewegung	90%
08.17.34	USSELALLEE		34	2.0	13.9V	Bewegung	90%
08.18.34	USSELALLEE		62	3.0	14.4V	Bewegung	90%
08.20.16	USSELALLEE		0	3.0	14.9V	Compressor off	90%
08.22.16	USSELALLEE		41	5.0	13.9V	Bewegung	90%
08.24.15	HATTEM	A23	121	9.0	14.7V	Bewegung	90%
08.24.35	A23		124	9.0	14.5V	Compressor on	90%
08.26.35	WEZEP OLDBROEK	A23	126	13.0	14.9V	Bewegung	90%
08.28.45	A23		127	13.0	14.9V	Compressor off	90%
08.28.45	OLDBROEK	A23	132	13.0	14.7V	Bewegung	90%
08.30.45	T HARDE, ELBURG	A23	128	21.0	14.7V	Bewegung	90%
08.31.10	A23		131	21.0	14.9V	Compressor on	90%
08.32.55	A23		131	21.0	14.7V	Compressor off	90%
08.34.55	NUNSPEET	A23	102	30.0	14.7V	Bewegung	90%
08.35.41	A23		97	0.0	14.7V	Compressor on	90%

Management aus Tablet oder SmartPhone



CAN-Bus Datenüberwachung (optional)

Das Controller Area Network (CAN oder CAN-Bus) ist ein Netzwerkprotokoll und ein Standardbus, der geplant wurde, um die Kommunikation zwischen Fahrzeugsteuergeräten zu ermöglichen. Geplant für Automotive-Anwendungen, ist es heute in vielen Bereichen eingesetzt.

Die verfügbaren Informationen sind vom Fahrzeugmodell abhängig. Unter den von der Schnittstelle bereitgestellten Parametern gehören km (Kilometerzähler), Motordrehzahl (U/min), Kraftstoffstand im Tank und Gesamtkraftstoffverbrauch.

Monatlicher Bericht

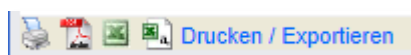
Monatliche Zusammenfassung der Fahrzeugaktivität. Man kann auch mehrere Monate oder ein Intervall von Tagen ausgewählt werden.

Fahrzeug	Start	Stop	Zeit			km	Verbrauch		Ges. (km/h)	
			Aktivitäten	Stoppen	Hält an		Liter	km/l	Med	Max
WEIDEL ESF2 (V-304-PR)	02/01/2019 09.21	31/01/2019 17.13	135h 44m	60h 16m	14h 6m	7207,0	1045,5	6,9	43	130
WEIDEL ESF2 (V-304-PR)	01/02/2019 07.57	28/02/2019 15.41	113h 33m	51h 27m	10h 22m	6224,0	894,5	7,0	44	130
WEIDEL ESF2 (V-304-PR)	01/03/2019 07.55	27/03/2019 14.44	94h 9m	39h 6m	12h 5m	4827,0	862,5	7,1	44	130
WEIDEL SF2 (V-483-PJ)	03/01/2019 10.18	31/01/2019 14.49	74h 1m	64h 15m	1h 24m	4116,0	545,5	7,5	48	123
WEIDEL SF2 (V-483-PJ)	01/02/2019 07.52	28/02/2019 15.55	64h 26m	74h 30m	1h 49m	3665,0	506,5	7,2	47	130
WEIDEL SF2 (V-483-PJ)	01/03/2019 07.52	27/03/2019 15.51	64h 52m	75h 8m	1h 52m	3547,0	480,5	7,4	47	129

Bericht:

- Fahr- und Haltzeiten
- zurückgelegte KM
- Kraftstoffverbrauch und Durchschnitt Km/Liter
- Durchschnitts- und Höchstgeschwindigkeit
- Kostenschätzung (basiert auf dem Parameter "Kilometerkosten" in Bezug auf den Fahrzeug)

Druckbare und exportierbare Daten.



Täglicher Bericht

Beim auswählen das "+" links neben des monatliches Berichts, wird das Tagedetail des Monats visualisiert.

Flotte **DENSO REFRIGERATORS** 27 März 2019 16:27 | Copyright ©2019 VIS S.r.l.

KARTE **BERICHTE** ALERTS MANAGEMENT

REISEN POSITIONEN **MONATLICHE** KRAFTSTOFF TEMPERATUREN

Von << Januar 2019 >> bis << März 2019 >> Suche

Von 27/03/2019 zum 27/03/2019 Suche

Fahrzeug	Start	Stop	Zeit			km	Verbrauch			Ges. (km/h)	
			Aktivitäten	Stoppen	Hält an		Liter	km/l	Med	Max	
WEIDEL ESF2 (V-304-PR)	02/01/2019 09:21	31/01/2019 17:13	135h 44m	60h 18m	14h 8m	7207,0	1045,5	6,9	43	130	
Tag	Start	Stop	Aktivitäten	Stoppen	Hält an	km	Liter	km/l	Med	Max	
02	09:21	16:43	4h 58m	2h 25m	27m	318,0	50,0	6,4	52	129	
03	08:11	16:12	7h 19m	3h 47m	45m	405,0	64,0	6,3	40	130	
04	08:25	20:03	7h 35m	4h 4m	52m	402,0	64,5	6,2	42	130	
07	07:41	16:45	6h 15m	2h 49m	18m	383,0	58,0	6,6	52	130	
08	08:30	18:01	6h 19m	3h 15m	32m	374,0	59,5	6,3	45	129	
09	08:13	17:29	6h 27m	2h 53m	33m	364,0	53,5	6,8	44	129	
10	07:47	16:04	5h 21m	3h 0m	18m	303,0	42,5	7,1	47	130	
11	07:51	16:59	6h 8m	3h 1m	33m	341,0	50,0	6,8	44	130	
14	07:35	16:27	6h 24m	2h 50m	37m	336,0	49,0	6,9	43	130	
15	08:30	19:10	7h 40m	3h 0m	1h 1m	351,0	53,0	6,6	40	129	
16	08:01	16:49	5h 37m	3h 11m	11m	320,0	44,0	7,3	43	129	
17	07:41	16:56	6h 29m	2h 52m	35m	317,0	44,0	7,2	40	128	
18	07:41	16:58	6h 49m	2h 27m	54m	330,0	44,5	7,4	41	129	
21	09:28	17:08	5h 48m	1h 57m	35m	330,0	44,0	7,5	50	130	
22	07:12	16:50	6h 36m	3h 3m	1h 22m	295,0	39,5	7,5	43	130	
23	07:09	16:23	6h 19m	2h 55m	1h 14m	235,0	29,0	8,1	37	108	
24	07:58	08:42	39m	12m	2m	22,0	2,5	8,8	35	64	
25	07:58	15:58	5h 51m	2h 12m	28m	352,0	50,0	7,0	51	130	
28	07:29	17:01	7h 8m	2h 28m	47m	371,0	53,0	7,0	39	129	
29	08:17	17:23	6h 15m	2h 51m	41m	329,0	47,5	6,9	33	130	
30	07:46	16:47	6h 22m	2h 39m	27m	356,0	51,5	6,9	42	130	
31	07:41	17:13	7h 30m	2h 27m	56m	373,0	54,0	6,9	39	130	

Bericht:

- Fahr- und Haltzeiten
- zurückgelegte KM
- Kraftstoffverbrauch und Durchschnitt Km/Liter
- Durchschnitts- und Höchstgeschwindigkeit
- Kostenschätzung (basiert auf dem Parameter "Kilometerkosten" in Bezug auf den Fahrzeug)

Druckbare und exportierbare Daten.



Versorgung – und Subtraktionsbericht

Flotte **DINSO** 27 März 2019 18:35 | Copyright ©2019 VIS S.r.l.

Flotte **REISEN** **POSITIONEN** **MONATLICHE** **KRAFTSTOFF** **TEMPERATUREN**

Von << Februar 2019 >> bis << Februar 2019 >> Suche

Name	Datum	Stunde	Urlaubsort	Adresse	Liter
WEIDEL SF2	04/02/2019	10.49	BEETGUM, MENALDUMADEEL	ALDDIJK	18
	04/02/2019	10.54	BEETGUM, MENALDUMADEEL	LANGHUSTERWEI	13
	05/02/2019	10.44	BEETGUM, MENALDUMADEEL	ALDDIJK	21
	05/02/2019	10.40	BEETGUM, MENALDUMADEEL	LANGHUSTERWEI	40
	08/02/2019	10.33	BEETGUM, MENALDUMADEEL	LANGHUSTERWEI	57
	12/02/2019	10.12	BEETGUM, MENALDUMADEEL	ALDDIJK	16
	12/02/2019	10.34	BEETGUM, MENALDUMADEEL	LANGHUSTERWEI	39
	12/02/2019	11.33	LEEUWARDEN	VENUSWEG 2	12
	13/02/2019	10.10	BEETGUM, MENALDUMADEEL	ALDDIJK	15
	13/02/2019	13.50	MAKKUM, WÜNSERADIEL	KALKOVENS 21	10
	14/02/2019	10.57	BEETGUM, MENALDUMADEEL	ALDDIJK	14
	14/02/2019	11.01	BEETGUM, MENALDUMADEEL	LANGHUSTERWEI	47
	18/02/2019	10.40	BEETGUM, MENALDUMADEEL	ALDDIJK	13
	18/02/2019	10.44	BEETGUM, MENALDUMADEEL	LANGHUSTERWEI	17
	20/02/2019	08.11	BEETGUM, MENALDUMADEEL	ALDDIJK	13
	20/02/2019	08.14	BEETGUM, MENALDUMADEEL	LANGHUSTERWEI	41
	22/02/2019	10.18	BEETGUM, MENALDUMADEEL	ALDDIJK	11
	22/02/2019	10.22	BEETGUM, MENALDUMADEEL	LANGHUSTERWEI	22
	25/02/2019	10.02	BEETGUM, MENALDUMADEEL	ALDDIJK	21
	26/02/2019	10.23	BEETGUM, MENALDUMADEEL	ALDDIJK	13
	26/02/2019	10.27	BEETGUM, MENALDUMADEEL	LANGHUSTERWEI	12
	28/02/2019	10.29	BEETGUM, MENALDUMADEEL	ALDDIJK	13
	28/02/2019	10.33	BEETGUM, MENALDUMADEEL	LANGHUSTERWEI	23

Versorgung – und Subtraktionsposition

Positionsdetail alle: 10.32.44

WEIDEL SF2
Kfz. Kennzeichen: V-483-PJ
Datum: 08/02/2019 10.32.44
Adresse: LANGHUSTERWEI
Urlaubsort: BEETGUM, MENALDUMADEEL
Status: ARM. ON
Tot. km: 37038

Ges. 0 km/h 200
Batt. 12 V 30
Kraf. 99 % 100
Tmp. 7 °C 100
RPM 746 rpm 5000
Compressor

Langhusterwei
Beetgum, Friesland
In Google Maps ansehen

© 2019 Google Nutzungsbedingungen Problem melden

Tankgrafik

Für jeden Tag, in dem das Fahrzeug gereist hat, wird die FAHRT/HALT Grafik des Tages und Tankstandgrafik visualisiert.



Zusätzliche Module und optionale Zubehör sind verfügbar, um das Dienstprofil an Ihre Bedürfnisse anzupassen. Die vollständige Liste der verfügbaren Optionen finden Sie auf der Seite:

www.visinnova.com